

INSTANDSETZUNG

#230

Ausgangsbasis:

Die Zapfenverbindung der vorderen rechten Querstrebe zum Stuhlbein war komplett lose. Die dortige Zapfenverbindung wies bereits große Beschädigungen auf.
Die Zapfenverbindung hinten links zeigte bereits Ermüdungserscheinungen.

Aufgabenstellung:

Reparatur Bruchstelle vorn links, ohne weitere Oberflächenbehandlung

Einzelleistungen

1. Demontage
2. Entfernung Leimreste
3. Neu verleimt
4. Schäden gespachtelt
5. Nachschliff
6. Endkontrolle



INSTANDSETZUNG

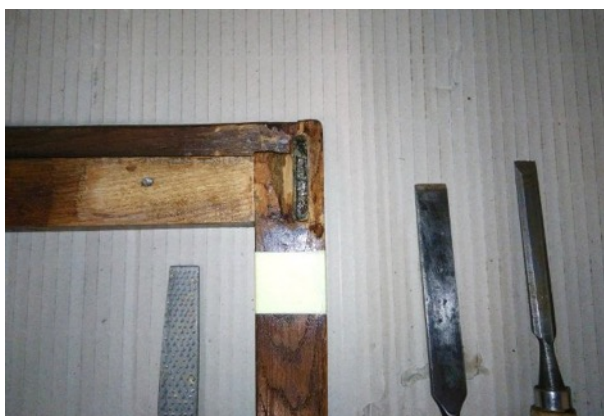
#230



Demontage



Demontage

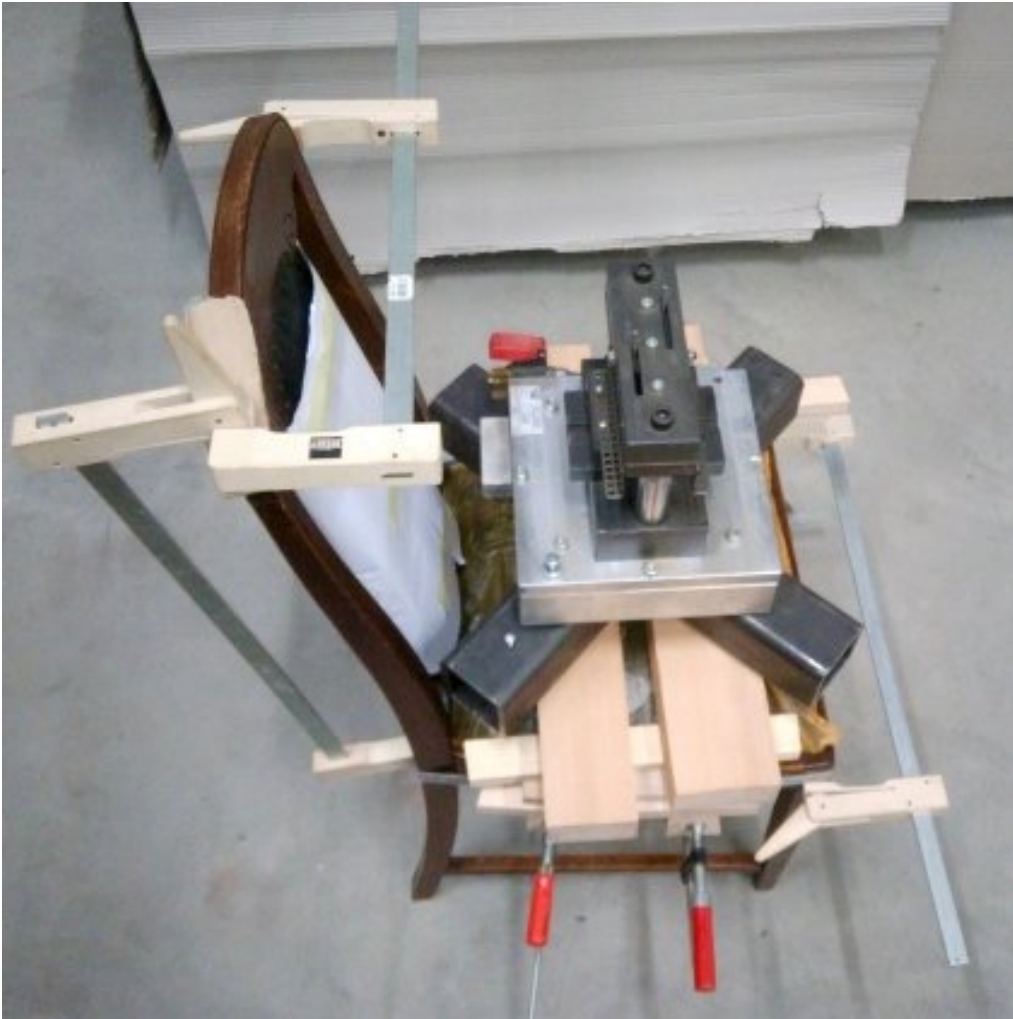


Entfernung alter Leimreste



Entfernung alter Leimreste

INSTANDSETZUNG #230



Neuverleimung